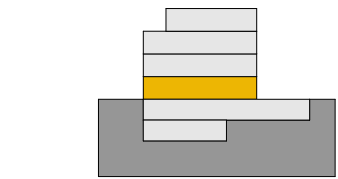
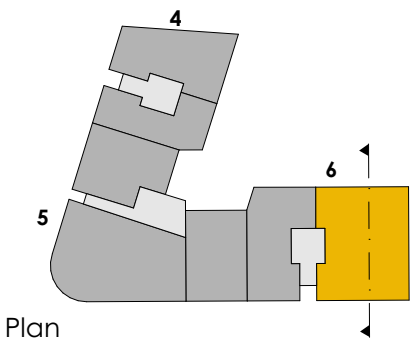


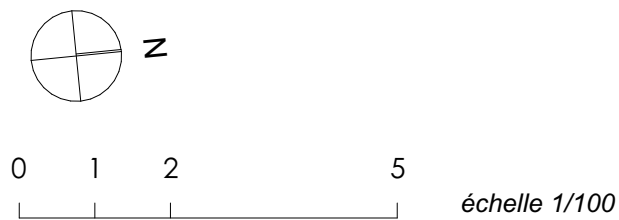
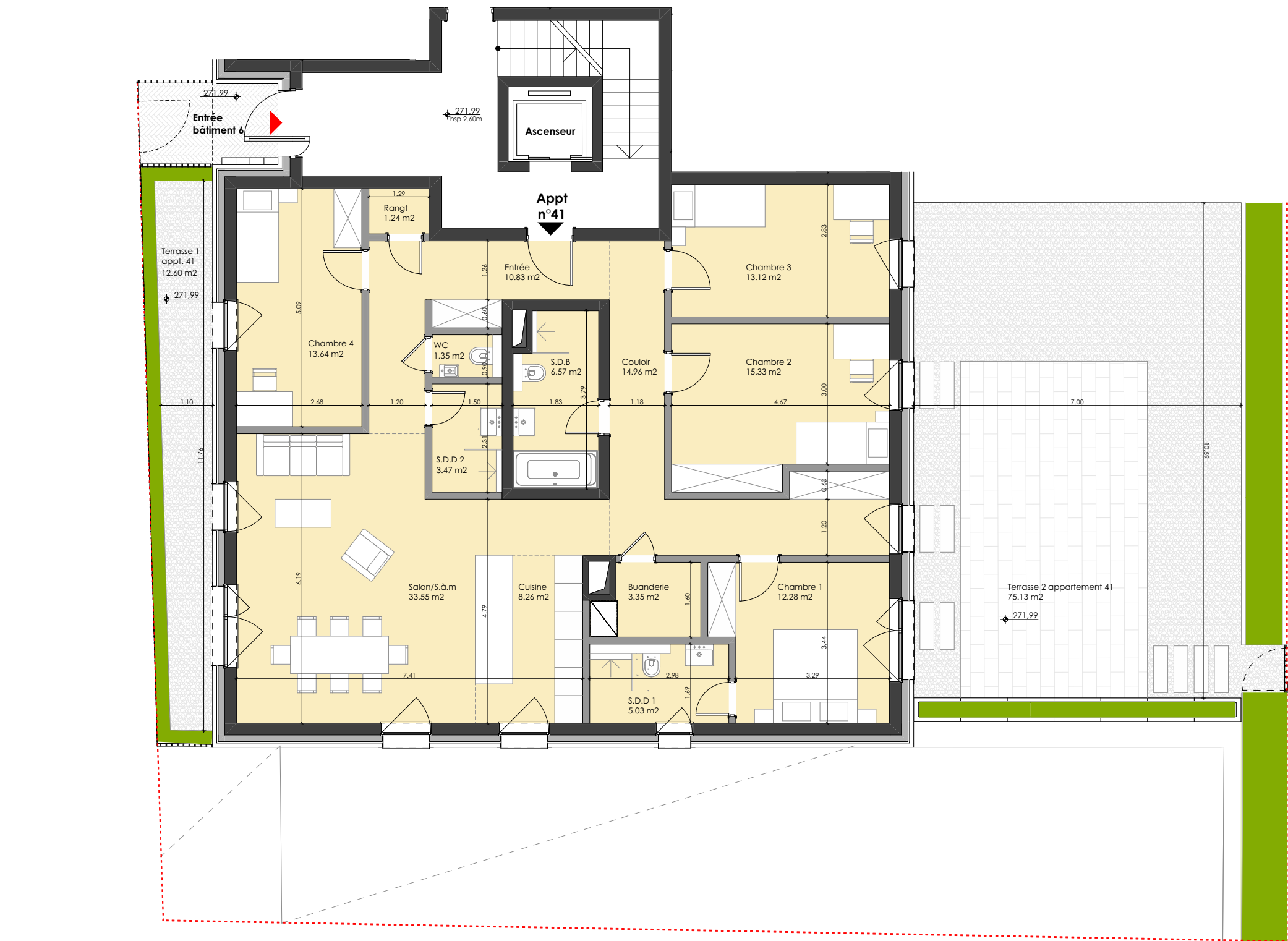
Bâtiment 6
Berchem

Rez de chaussée
Lot 6 - Appartement n° 41
Type : 4 Chambres
Surface habitable : 154.29 m²

Surface des pièces :	
Entrée	10.83 m²
Salon/S.à.m	33.55 m²
Cuisine	8.26 m²
Couloir	14.96 m²
Chambre 1	12.28 m²
Chambre 2	15.33 m²
Chambre 3	13.12 m²
Chambre 4	13.64 m²
Salle de bain	6.57 m²
Salle de douche 1	5.03 m²
Salle de douche 2	3.47 m²
WC	1.35 m²
Buanderie	3.35 m²
Rangt	1.24 m²
Terrasse 1	12.60 m²
Terrasse 2	75.13 m²
Haies en bac	3.50 m²
Classe Energétique :	A



Coupe



NB : Les surfaces indiquées sont des surfaces indicatives brutes phase autorisation et peuvent éventuellement varier par rapport aux surfaces du cadastre vertical qui seules feront foi. Les aménagements des salles de bains sont données à titre d'exemple. Le mobilier autre que les appareillages sanitaires n'est symbolisé qu'à titre informatif. Seules les descriptions du cahier des charges font foi.