

5ème ETAGE:

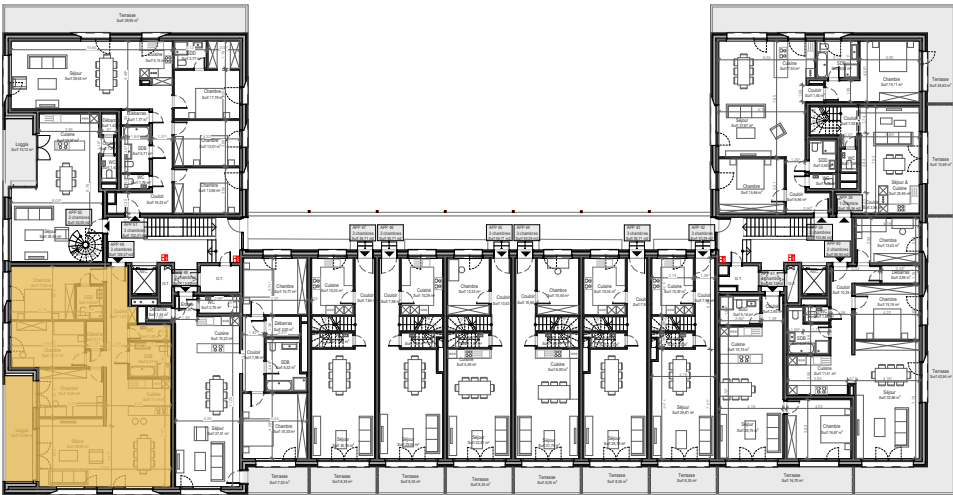
Appartement N° 49 (3 Chambre)  
Surface: 128,27m²  
Avec cave de 5-6m²  
et un emplacement parking

6ème ETAGE:

Appartement N° 56 (3 Chambre)  
Surface: 128,27m²  
Avec cave de 5-6m²  
et un emplacement parking

Surfaces des pieces:

Entrée/Couloir	11,91m²
Séjour	39,05m²
Cuisine	11,19m²
Chambre 1	17,06m²
Chambre 2	15,15m²
Chambre 3	13,24m²
Salle de bain	6,37m²
Salle de douche	3,93m²
WC	2,83m²
Débaras	2,17m²
Loggia	14,96m²



N.B.: Les surfaces indiquées sont des surfaces indicatives brutes phase Autorisations et peuvent éventuellement varier par rapport aux futures surfaces du cadastre vertical  
Le mobilier, à l'exception des appareils sanitaires, n'est symbolisé qu'a titre purement indicatif et ne fait pas partie des prestations