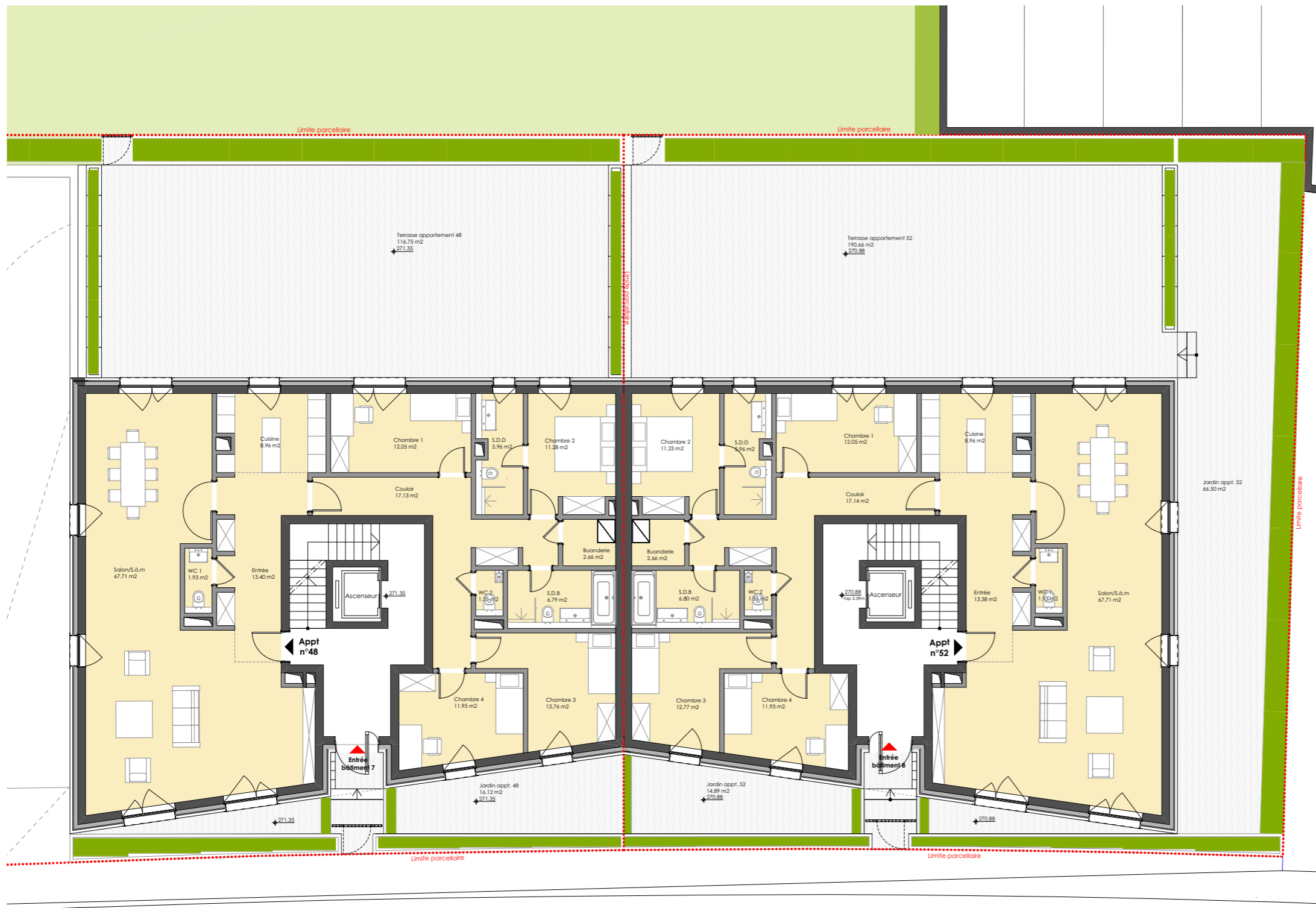
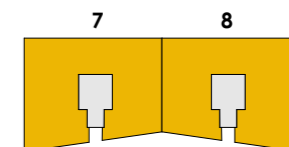


Bâtiments 7/8  
Berchem

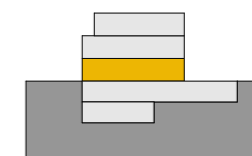
Rez-de-chaussée  
Lot 7 - Appartement n°48  
Lot 8 - Appartement n°52



rue de la Gare



Plan



Coupe



0 1 2 5 sans échelle

NB : Les surfaces indiquées sont des surfaces indicatives brutes phase autorisation et peuvent éventuellement varier par rapport aux surfaces du cadastre vertical qui seules feront foi. Les aménagements des salles de bains sont données à titre d'exemple. Le mobilier autre que les appareillages sanitaires n'est symbolisé qu'à titre informatif. Seules les descriptions du cahier des charges font foi.