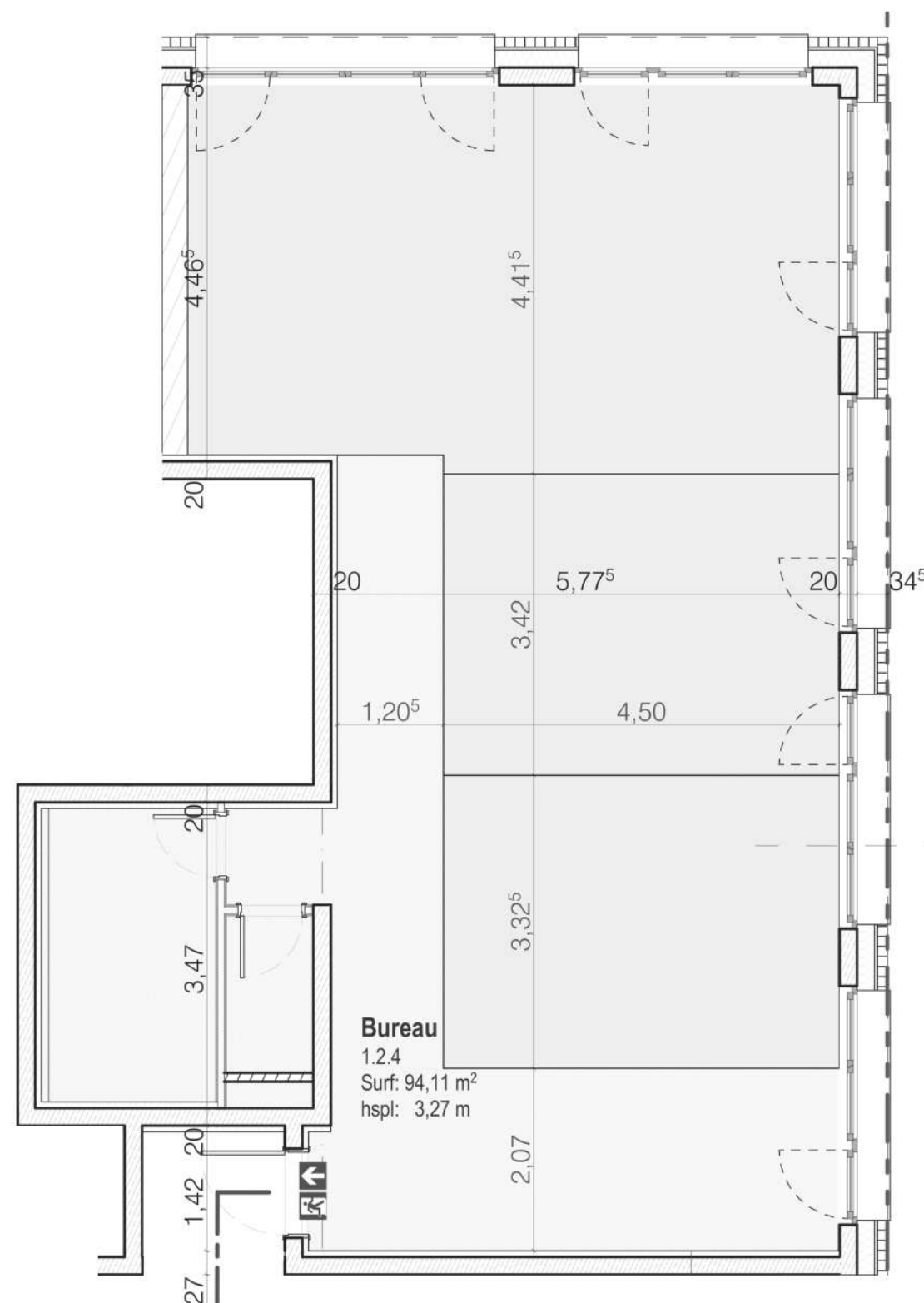
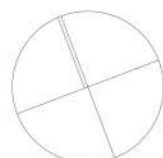


Plan Bureau 1.2.4 au 1^{er} étage
Surf. : 94,11m²



N



Sans échelle

N.B.: Les surfaces indiquées sont des surfaces indicatives brutes phase Autorisations et peuvent éventuellement varier par rapport aux futures surfaces du cadastre vertical
Le mobilier, à l'exception des appareils sanitaires, n'est symbolisé qu'à titre purement indicatif et ne fait pas partie des prestations

